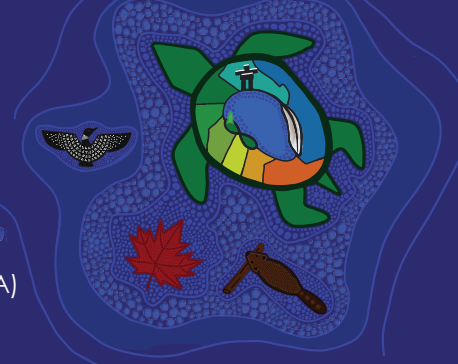


# Adàwe

## Les expériences d'exportation des entrepreneurs autochtones

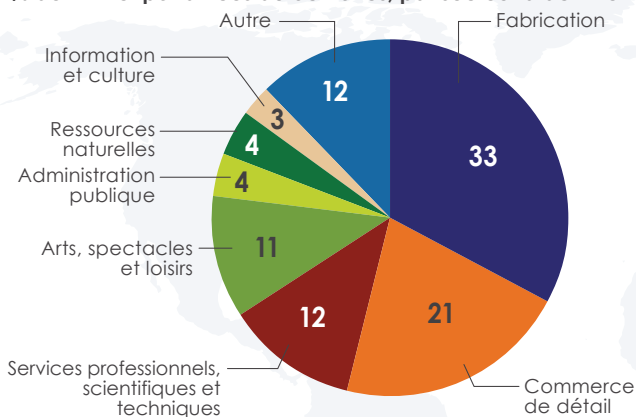
Rapport élaboré collectivement par le Conseil canadien pour l'entreprise autochtone (CCEA) et le Bureau de l'économiste en chef d'Affaires mondiales Canada (AMC)



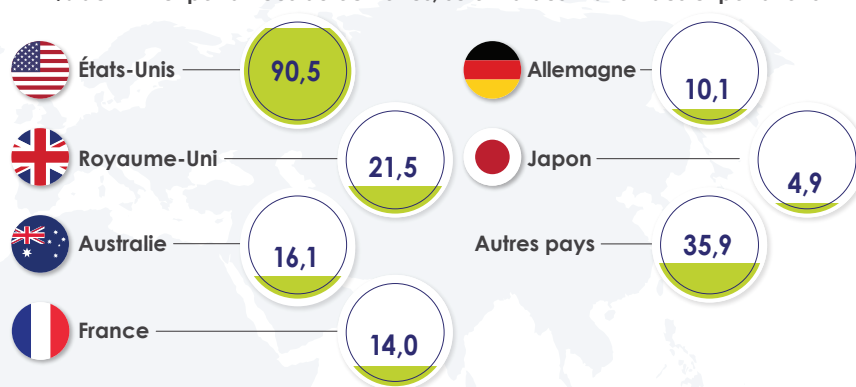
### Les PME exportatrices autochtones jouent un rôle essentiel dans les relations du Canada avec le reste du monde

Elles œuvrent dans un large éventail d'industries et exportent vers des marchés du monde entier

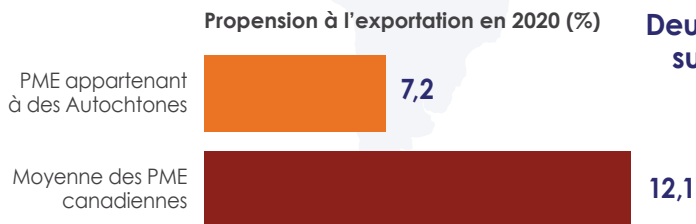
% de PME exportatrices autochtones, par secteur d'activité



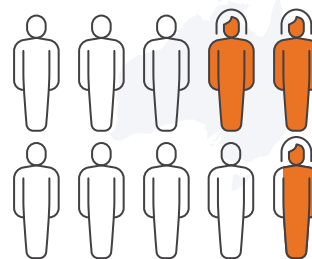
% de PME exportatrices autochtones, selon la destination des exportations



### Les PME autochtones exportent moins que la moyenne des PME canadiennes... mais elles sont plus susceptibles d'être majoritairement détenues par des femmes



Deux PME exportatrices autochtones sur cinq sont majoritairement détenues par des femmes



### La localisation et le secteur d'activité de l'entreprise peuvent avoir une incidence sur la probabilité d'exporter



Les régions éloignées sont liées à une diminution de **65%** de chances d'exportation pour les PME autochtones



L'utilisation du commerce électronique est liée à des chances d'exportation **six fois plus élevées**



Scannez pour lire le rapport

Le CCEA et le Bureau de l'économiste en chef d'AMC se sont associés pour mieux comprendre le vécu des exportateurs autochtones. Nous avons mené ce qui pourrait bien être la plus grande enquête sur les entreprises autochtones au Canada, en interrogeant 2 603 entreprises appartenant aux Premières Nations, aux Métis et aux Inuits dans toutes les provinces et tous les territoires. Adàwe est un mot algonquin qui signifie « échanger » et c'est le premier de deux rapports analysant les résultats de cette collaboration.