

Atāmitowin

Identifier et surmonter les défis auxquels font face les exportateurs autochtones



Rapport conjoint du Conseil canadien pour les entreprises autochtones et d'Affaires mondiales Canada

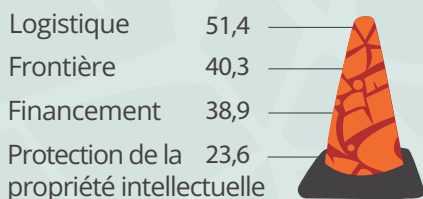
« Le service Internet dans notre ville est très lent et peut causer des problèmes importants pour gérer une entreprise en ligne. »
- Entrepreneur autochtone

Les petites et moyennes entreprises (PME) autochtones sont **quatre fois** plus susceptibles d'avoir des projets d'expansion internationale.

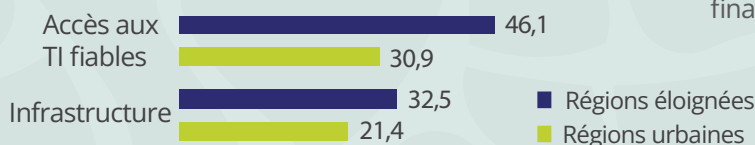


Cependant, elles font face à plusieurs défis...

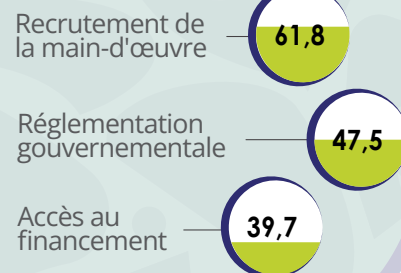
Pourcentage d'exportateurs autochtones signalant un obstacle à l'exportation (%)



Obstacles à la croissance selon l'emplacement de l'entreprise (%)



PME autochtones signalant des obstacles à la croissance (%)



Les PME autochtones qui souhaitent exporter ont identifié des **formes de soutien utiles**

- 2 sur 3 apprécient les liens interpersonnels (en particulier avec les peuples autochtones)
- 3 sur 5 apprécient l'aide à l'accès au financement
- 1 sur 2 apprécie la protection renforcée de la propriété intellectuelle



« Entretenir plus de liens avec les fournisseurs, comme d'autres entreprises autochtones [serait utile]. »
- Entrepreneur autochtone

« Sans financement pour l'entreprise, j'ai du mal à embaucher des employés et à générer plus de revenus. »
- Entrepreneur autochtone



Atāmitowin explore les défis auxquels les PME autochtones font face pour faire croître leurs activités et exporter, ainsi que les politiques et les formes de soutien qu'elles jugent utiles.

Scannez pour lire le rapport

Le Conseil canadien pour les entreprises autochtones et le bureau de l'économiste en chef d'Affaires mondiales Canada se sont associés pour mieux comprendre les expériences des exportateurs autochtones. Nous avons interrogé 2 603 entreprises autochtones dans le cadre de l'une des plus grandes enquêtes jamais réalisées au Canada auprès des entreprises autochtones. Atāmitowin est un mot cri qui signifie « faire du commerce ». Il s'agit du deuxième de deux rapports analysant les résultats de cette collaboration.